

DIRETORIA EXECUTIVA - EFETIVOS



Presidente
Joao Pedro Periard



Vice Presidente
José Alves Paixao



Secretário Geral
Everton Ferreira Ataide



2º Secretário
Wantuir Batista Marques



1º Tesoureiro
José Cloves Rodrigues



2º Tesoureiro
Adao Bernardes da Silva



Diretor Social
Dario Ribeiro Luziano



Diretor de Patrimônio
Eliezer Batista Coelho



Dir. Relações Sindicais
Carlos Alberto da Silva



Dir. Assuntos Jurídicos
Osvaldo Gonçalves Filho



Dir Serv Saúde e Med Trabalho
Conegundes L. Sebbe Pacheco



Dir. Imprensa e Comunicação
Marli das Mercês de Freitas



Dir. Educação, Cultura,
Esporte e Lazer
Gerson Ferreira Gontijo



Dir. Assuntos
Previdenciários
Ubaldo Guilherme Chagas



Diretoria Regional
Geraldo Damasceno Martins



Dir. Clube Social
Jose Aparecido Quirino da Silva



Dir. Região Metropolitana
Helio Messias Lessa

DIRETORIA EXECUTIVA - SUPLENTES



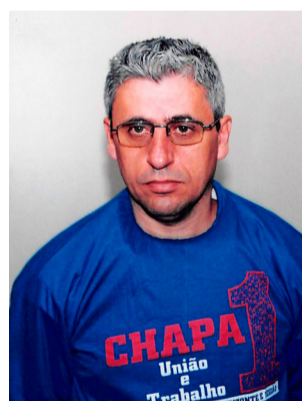
Dir. Executiva (Suplente)
Ronaldo Antonio de Melo



Dir. Executiva (Suplente)
Gilberto Santana Santos



Dir. Executiva (Suplente)
Alexandre Lage Alvarenga



Dir. Executiva (Suplente)
Guiovan Donizete de Souza



Dir. Executiva (Suplente)
Alexandre Magno da Cunha



Dir. Executiva (Suplente)
Edson Wagner Alves



Dir. Executiva (Suplente)
Geny Araujo



Dir. Executiva (Suplente)
Geova Luiz de Paula Chaves



Dir. Executiva (Suplente)
Maria Zenóbia Ferreira Silva



Dir. Executiva (Suplente)
Lydia Pires de Britto



Dir. Executiva (Suplente)
Ronaldo Pereira da Silva



**Sindicato dos Comerciantes
de Belo Horizonte e Região**

DIRETORIA EXECUTIVA - SUPLENTES



Dir. Executiva (Suplente)
Ctao F. L. Gonzaga Silva



Dir. Executiva (Suplente)
Edmir Ramos Alkimin



Dir. Executiva (Suplente)
Amantino Carlos dos Santos



Dir. Executiva (Suplente)
Adão Alves Guimarães



Dir. Executiva (Suplente)
Iza Maria Leite Rabelo Vilela

CONSELHO FISCAL - EFETIVOS



Conselho Fiscal (Efetivo)
Pedro Luiz Fernandes



Conselho Fiscal (Efetivo)
Paulo Roberto Augusto Vieira



Conselho Fiscal (Efetivo)
Reinaldo Minelli



Conselho Fiscal (Suplente)
Neuber Rodrigues de Matos



Conselho Fiscal (Suplente)
Ronaldo Teixeira Correa



Conselho Fiscal (Suplente)
Jose Pedro Neto

CONSELHO FISCAL - SUPLENTES

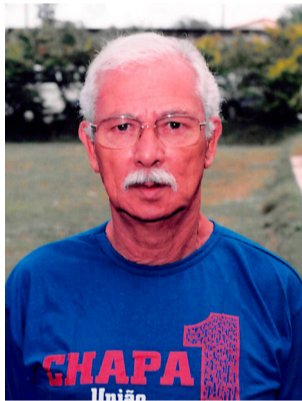
CONSELHO CONSULTIVO - EFETIVOS



Conselho Consultivo
Ivan Mendes Barbosa



Conselho Consultivo
Adriano V. Ferreira dos Santos



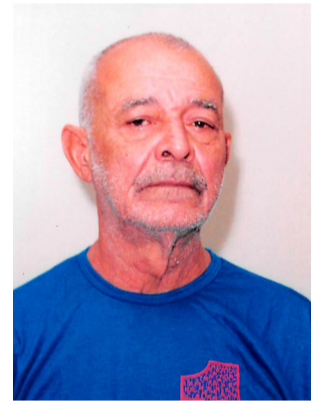
Conselho Consultivo
Antonio Alves de Oliveira



Conselho Consultivo
Cecília Simões Campos



Conselho Consultivo
Daniel do Carmo



Conselho Consultivo
Daniel Oliveira de Menezes



Conselho Consultivo
Eliene R. Rodrigues da Silva



Conselho Consultivo
Francisco Gonçalves Lima



Conselho Consultivo
Hermenegildo Xavier Barbosa



Conselho Consultivo
João Januário de Paula



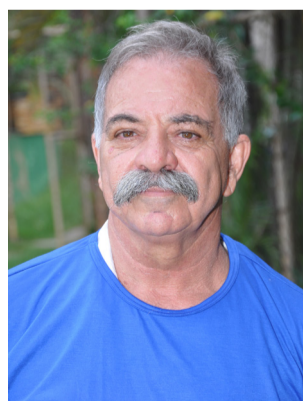
Conselho Consultivo
José Ferreira Sales



Conselho Consultivo
José Maria Pereira da Costa



Conselho Consultivo
José Maurício Terrinha



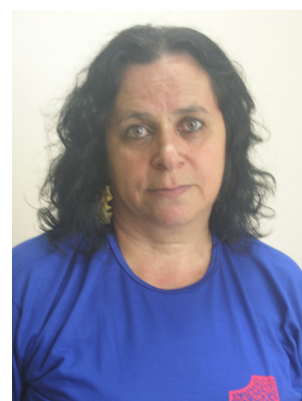
Conselho Consultivo
Juvenil Ribeiro de Moraes



Conselho Consultivo
Luiz Carlos de Vasconcelos



Conselho Consultivo
Maria do Amparo Martins



Conselho Consultivo
Marlene David de Souza



Conselho Consultivo
Wander da Silva



Sindicato dos Comerciantes
de Belo Horizonte e Região

CONSELHO CONSULTIVO - EFETIVOS



Conselho Consultivo
Antonio Bento Neto



Conselho Consultivo
Claudete Liz de Almeida



Conselho Consultivo
Gelcio de Araujo Santos



Conselho Consultivo
Geraldo Ferreira de Pinho



Conselho Consultivo
Irineu José de Oliveira



Conselho Consultivo
Ismail Moreira da Silva



Conselho Consultivo
José Calisto Filho



Conselho Consultivo
José Custodio de Oliveira



Conselho Consultivo
Luiz Goulart



Conselho Consultivo
Marcelo Pereira Aguiar



Conselho Consultivo
Maria Lucia de Assis



Conselho Consultivo
Maria Violeta Araujo Correia

CONSELHO CONSULTIVO - SUPLENTES



Conselho Consultivo
Osvaldo Alves Fonseca



Conselho Consultivo
Romilda Rodrigues Costa



Conselho Consultivo
Rosana T. do Carmo Santos



Conselho Consultivo
Rusevelthe D. de Oliveira



Conselho Consultivo
Sebastião Fernandes Lima



Conselho Consultivo
Tarcisio Rodrigues Lemos



Conselho Consultivo
Valdete Caetano Wildemberg



Conselho Consultivo
Livia Célia Rezende



Conselho Consultivo
Sidney Eustáquio de Jesus



Conselho Consultivo
Roberto Atanásio Pinto



Conselho Consultivo
Paulo Iran Pereira de Andrade



Conselho Consultivo
Ricardo Medeiros Rosa



Conselho Consultivo
José Pereira da Silva



Conselho Consultivo
Jorge Luiz da Silva



Conselho Consultivo
Antonio Afonso Fernandes



Conselho Consultivo
Wilton Horta Januario



Conselho Consultivo
Anizio Gomes Costa



Conselho Consultivo
Wagner Carlos Ferreira

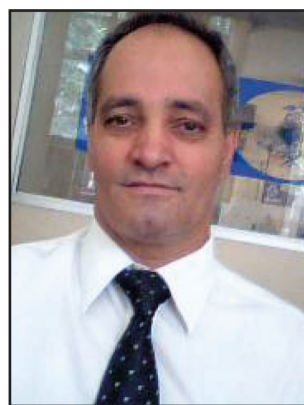


Sindicato dos Comerciantes
de Belo Horizonte e Região

CONSELHO CONSULTIVO - SUPLENTE



Conselho Consultivo
Afonso Carlos dos Reis



Conselho Consultivo
Joceir Nogueira



Conselho Consultivo
Jair de Souza Pinto



Conselho Consultivo
Clerio Gonçalves da Cruz



Conselho Consultivo
Ailson da Anunciação



Conselho Consultivo
Sergio Luiz Afonso de Aquino



Conselho Consultivo
João de Oliveira Braga



Conselho Consultivo
Osmar Thomaz de Pardo



Conselho Consultivo
Marco Tulio da Silva



Conselho Consultivo
Julio Cesar Costa Ferreira



**Sindicato dos Comerciantes
de Belo Horizonte e Região**